

### Auf einen Blick

- Exzellente Wiederholgenauigkeit
- Einstellbare Rückschaltdifferenz für Regelfunktionen
- Feste Rückschaltdifferenz für Steuerungsfunktion
- Eigensicher, Zone 0, 1 und 2

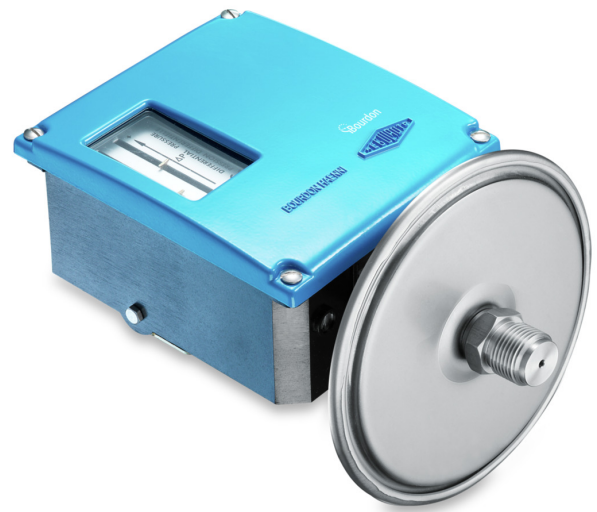


Abbildung ähnlich



### Technische Daten

#### Gehäuse

Schutzart	IP66
Abdeckung	Blau lackiert, Zamak Unverlierbaren Edelstahlschrauben
Gehäusematerial	Schwarz lackiert, Zamak
Montage	Wandhalterung
Skala	Intern, Ablesegenauigkeit ± 5 % FS

#### Prozess

Prozessanschluss	G1/2" 1/4" NPT Innengewinde 1/2" NPT
Prozessanschlussmaterial	Edelstahl 1.4404 / AISI 316L

#### Temperatur

Umgebungstemperatur	-25°C ... +55°C (T6)
Lagertemperatur	-40°C ... +70°C
Prozesstemperatur	-15°C ... +100°C

#### Medienberührte Teile

Flansch	Edelstahl 1.4404 / AISI 316L
Membran	FKM (Viton®)

#### Abtastung / Eingabe

Min. Messbereich	2 ... 10 mbar
Max. Messbereich	10 ... 400 mbar

### Bemerkungen

- Diese Geräte sind als Messgeräte zu verwenden, die je nach dem Wert der Eingangsgröße elektrische Informationen liefern. Sie sind nicht als Sicherheitszubehör zu verwenden. Es liegt in der Verantwortung des Anwenders, die Kompatibilität des Geräts mit seinem Verwendungszweck zu prüfen.

#### Leistung

Wiederholgenauigkeit	± 1 % FS
Einstellung	2 externe Einstellschrauben für Schalterpunkt und Rückschaltdifferenz auf der Gehäuseoberseite Wenn eine Sollwerteinstellung erforderlich ist, ist es notwendig, den statischen Druck zu kennen, da dieser einen Einfluss auf den Sollwert hat.

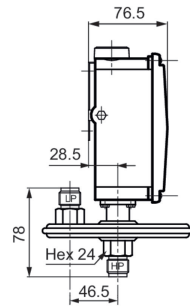
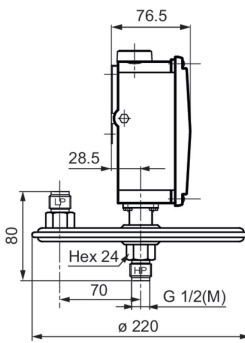
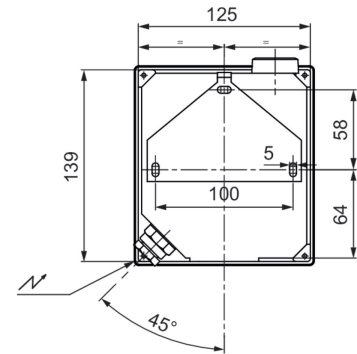
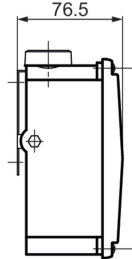
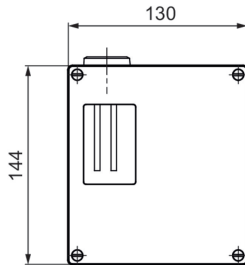
#### Elektrische Daten

Erdung	Innenliegende Anschlussklemme
Elektrischer Anschluss	Über interne Anschlussklemme mit Kabelverschraubung aus Kunststoff für Ø 7 bis 10,5 mm

#### Zulassung / Zertifikate

ATEX/IECEX Certificate	LCIE 03 ATEX 6123X IECEX LCIE 15.0060X
ATEX/IECEX	Ex I M1 Ex II 1 G Weitere Informationen finden Sie in der ATEX-Zulassung
CE-Konformität	ATEX Richtlinie 2014/34/EG

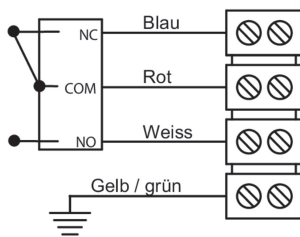
**Masszeichnungen (mm)**



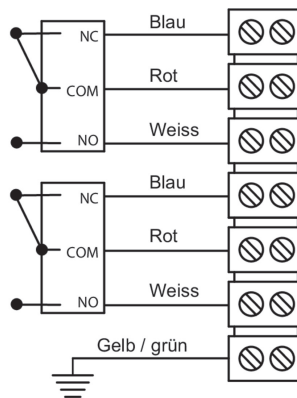
Druckbereiche: 111 - 121 - 131  
Gewicht: 3 kg

Druckbereiche: 156 - 157  
Gewicht: 2.8 kg

**Elektrischer Anschluss**

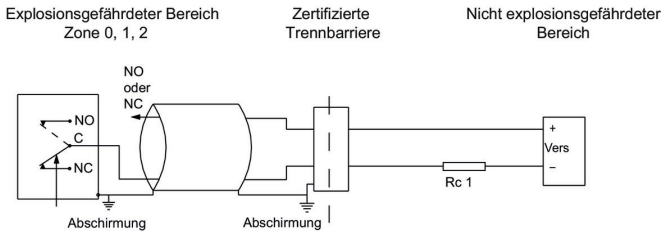


1 SPDT



2 SPDT

**Elektrischer Anschluss**

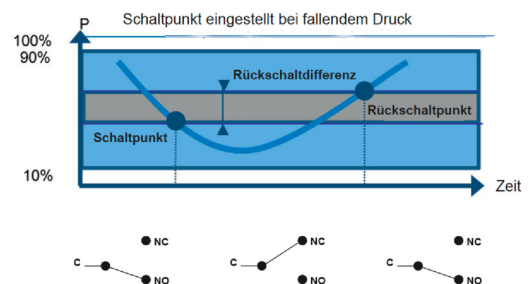
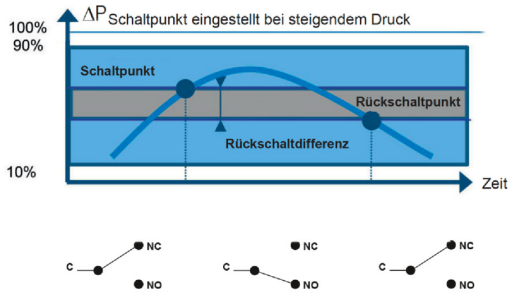


Die maximal zulässige Umgebungstemperatur entsprechend der Temperaturklassen T5 und T6 sind in den technischen Daten auf Seite 1 angegeben.

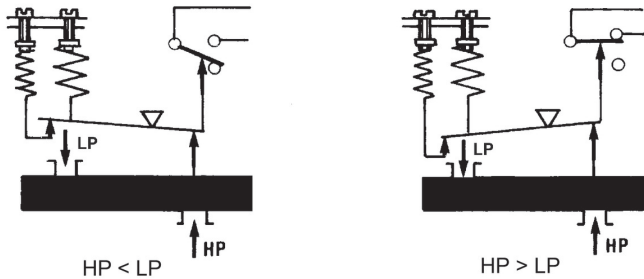
Die Installation muss in einem eigensicheren Stromkreis erfolgen, dessen bescheinigte elektrische Grenzwerte keinen der auf Seite 1 angegebenen Parameter für  $U_i$ ,  $I_i$  und  $P_i$  überschreiten.

Der Anwender hat alle Vorkehrungen zu treffen, um eine Wärmeübertragung vom Prozessmedium auf das Gehäuse des Druckschalters zu verhindern bzw. diese so zu begrenzen, dass die Selbstentzündungstemperatur des auftretenden Gases nicht erreicht wird.

**Prinzipdarstellung**



## Prinzipdarstellung



Ein bewegliches Sensorelement betätigt über einen Hebel einen Mikroschalter. Der Sollwert wird durch eine gegenläufige, komprimierbare Feder eingestellt.

Die Sollwerte für die Aufwärts- und Abwärtsbewegung müssen zwischen 10% und 90% der Skala liegen.

Werkseitige Standardeinstellung

Sollwert bei 50% der Skala bei fallendem Druck

Werkseitige Einstellung von kundenspezifischen Sollwerten (Option SETP)

Bei der Bestellung müssen die folgenden Angaben gemacht werden:

- Sollwert
- Druck nach unten oder nach oben einstellen
- Statischer Druck (ausser RDx6)
- Abweichungswert (falls erforderlich) bei Verwendung eines Mikroschalters mit einstellbarer Abweichung

## Skaleneinstellung

Skalenbereiche	P. Max (dauerhaft)	P max (statisch)	Code	Rückschaltdifferenz des Mikroschalters <sup>1)</sup>					
				Einstellbare Rückschaltdifferenz				Feste Rückschaltdifferenz	
				M (K*)		C (W*)		S	
				10%	90%	10%	90%	10%	90%
mbar	mbar	bar		mbar					
2 ... 10	10	0.15	111	1.2 - 10	1.6 - 10	4.5 - 10	4.5 - 10	0.7	1.2
2 ... 50	50	0.15	121	1.7 - 30	2.2 - 30	5 - 30	5.5 - 30	0.9	1.4
2 ... 100	100	0.15	131	1.7 - 40	2.5 - 40	5.5 - 40	10 - 40	1.2	2
10 ... 200	200	1	156	8 - 80	10.5 - 80	25 - 80	40 - 80	5.8	9.5
10 ... 400	400	1	157	15 - 150	20 - 150	30 - 150	45 - 150	10.5	17

(\*) Bei der Ausführung mit 2 Mikroschaltern müssen die minimalen Abweichungswerte mit 1,5 multipliziert werden

(1) Der Abweichungswert ist abhängig vom Sollwert.

Diese Tabelle enthält die Abweichungswerte für die Sollwertverstellung bei 10% und 90% der gewählten Skala. Bei der einstellbaren Abweichung entspricht der untere Wert der vollständig entspannten Abweichungsfeder und die höheren Werte entsprechen der vollständig gespannten Abweichungsfeder. Für die anderen Sollwerte kann der Abweichungswert durch lineare Interpolation zwischen den 10%- und 90%-Werten berechnet werden.

### Mikroschaltereigenschaften

Bestellcode	M (K)	C (W)	S
Typ	Goldkontakt	Hermetisch gekapselt	Hochempfindlich Goldkontakt
6 Vdc	10 ... 50 mA	5 ... 120 mA	10 ... 50 mA
12 Vdc	10 ... 50 mA	5 ... 120 mA	10 ... 50 mA
24 Vdc	10 ... 50 mA	5 ... 120 mA	10 ... 50 mA
30 Vdc	N/A	N/A	N/A
48 Vdc	N/A	N/A	N/A
110 Vdc	N/A	N/A	N/A
220 Vdc	N/A	N/A	N/A
115 Vac	N/A	N/A	N/A
250 Vac	N/A	N/A	N/A
Spannungsfestigkeit zwischen Kontakt und Erdung	2000 V	1500 V	2000 V

### Typenschlüssel

Typenschlüssel - Konfigurationsmöglichkeiten siehe Website

	RDY	-	4	#	#	.	###
<b>Produkt</b>	RDY						
<b>Messelement</b>							
Membran, Viton® (≤400 mbar)			4				
<b>Mikroschaltertyp</b>							
1 gold contact changeover switch					M		
1xSPDT, hermetisch					C		
simultaneous					K		
simultaneous					W		
<b>Prozessanschluss</b>							
G 1/2						3	
1/2 NPT						6	
1/4 NPT Innengewinde						8	
<b>Druckbereich</b>							
2 ... 10 mbar							111
2 ... 50 mbar							121
2 ... 100 mbar							131
10 ... 200 mbar							156
10 ... 400 mbar							157

### Bestellbeispiel

	RDY	-	4	C	3	.	111
<b>Produkt</b>	RDY						
<b>Messelement</b>							
Membran, Viton® (≤400 mbar)			4				
<b>Mikroschaltertyp</b>							
1xSPDT, hermetisch				C			
<b>Prozessanschluss</b>							
G 1/2						3	
<b>Druckbereich</b>							
2 ... 10 mbar							111

### Optionen

SP werksseitig eingestellt	SETP	2298	2298
Öl- und fettfrei für Sauerstoff	0765	2.1 Zertifikat	Q001
Montage an 2 Rohr	0407	2.2 Zertifikat	Q002
Edelstahletikett mit Draht*	9941	3.1 Materialzertifikat	Q003
Schaltpunkt verplombt	8990	3.1 Zertifikat Schaltpunkt	Q011
Souriau Stecker 8N45S118532K2	2249		