

# MIT Manómetros llenados con líquido amortiguador

Ø 63 mm (2 1/2") - 100 mm (4")

Caja de acero inoxidable, Ø 63 mm (2 1/2")  
y 100 mm (4") (MIT3, MIT5)

Sistema antivibratorio

Llenados con líquido amortiguador

Conformes a la norma europea EN 837-1, Directiva  
Presión PED 97/23/CE

Robustos manómetros llenados con glicerina, especialmente concebidos para sistemas hidráulicos, bombas, compresores, motores diesel, equipos agrícolas, obras públicas, máquinas-herramienta... Excelente resistencia a las vibraciones y condiciones ambientales corrosivas. Pueden emplearse en todos los sistemas de gases y fluidos compatibles con metales cuprosos del elemento de detección y del rócór.



## Características (20 °C)

<b>Escalas de medida</b>	<b>MIT3 - MIT5</b> : desde -1 ... 0 a 0 ... 600 bar Escalas para vacío y vacío-presión Véanse graduaciones estándar a vuelta de hoja.
<b>Presión de servicio</b>	Estable : 75% de la E.M. Momentánea : 100% de la E.M.
<b>Precisión</b>	± 2,5 %
<b>Grado de protección</b>	Según NF EN 60529 IP65 (Ø 63): MIT3 IP65 (Ø 100): MIT5
<b>Elemento sensor</b>	Tubo de Bourdon metálico cuproso.
<b>Conexión</b>	Latón. Hexagonal 14 mm (Ø 100). Hexagonal 21 mm (Ø 63).
<b>Rosca</b>	G 1/2 (Ø 100) G 1/4 (Ø 63)
<b>Unión conexión tubo de Bourdon</b>	Por soldadura.
<b>Temperatura de servicio del indicador</b>	-10 ... 70°C
<b>Deriva térmica</b>	±0,4% para una variación de ±10°C respecto a la temperatura de referencia (20°C)
<b>Caja y aro</b>	Caja de acero inoxidable 1.4301 (AISI 304). Aro crimpada sobre caja (MIT).
<b>Visor</b>	Policarbonato irrompible (MIT).
<b>Cuadrante</b>	Aleación de aluminio, cifras y graduaciones en negro sobre fondo blanco
<b>Aguja</b>	Aleación de aluminio, equilibrada, pintada en negro.
<b>Movimiento</b>	Latón.

## Options

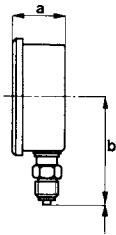
<b>MIT3</b>
Rócór niquelado
Unión conexión/ tubo de Bourdon: soldadura blanda para soportar fluidos de temperatura hasta 200°C
Cuadrantes y graduaciones especiales.



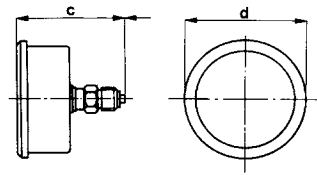
**Baumer**

## Dimensiones exteriores (mm) - Tipos de montaje

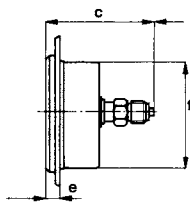
**Tipo D**



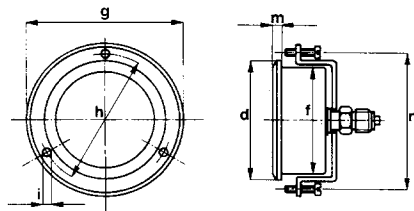
**Tipo F**



**Tipo B**



**Tipo G**



Todas las dimensiones en mm

	MIT5	MIT3
Ø nominal	100	63
a	35	30
b	87	57
c		58
d	109	68
e		7
f	98,5	63
g		88
h		78
i		6,5x4,5
m	8,5	
n	108	

Peso en gramos

	MIT5	MIT3
Ø nominal	100	63
B		218
D	570	200
F	604	202
G	665	

## Codificación - MIT

		Mxxxxx2Bxx	
<b>Familia</b>	1'...3' dígito	MIT	
Manómetros			
<b>Díámetro del cuadrante</b>	4' dígito		
Ø 63 mm		3	
Ø 100 mm		5	
<b>Tipos de montaje y posición de la conexión</b>	5' dígito		
Conexión posterior, aro delantero (sólo diá. Ø 63 mm)		B	
Conexión inferior		D	
Conexión posterior		F	
Conexión posterior y anillo		G	
<b>Roscado de la conexión</b>	6' dígito		
G 1/4 (Ø 63 mm)		2	
G 1/2 (Ø 100 mm)		3	
<b>Tipo de líquido de llenado</b>	7' dígito		
Llenado con glicerina		2	
<b>Unidad de medida</b>	8' dígito		
bar		B	
<b>Escalas de medida</b>	9'...10 dígito		
Ver tabla			xx

código	Escalas de medida		MIT3	MIT5
	Escalas bar			
59	-1	+ 0	X	
15	0	+ 1	X	
16	0	+ 1,6	X	
18	0	+ 2,5	X	
19	0	+ 4	X	
20	0	+ 6	X	X
22	0	+ 10	X	X
24	0	+ 16	X	X
26	0	+ 25	X	X
27	0	+ 40	X	X
29	0	+ 60	X	X
31	0	+ 100	X	X
33	0	+ 160	X	X
35	0	+ 250	X	X
38	0	+ 400	X	X
39	0	+ 600	X	X

ES/10-2008 Esta hoja de datos solo se puede duplicar en totalidad