



BOURDON
The Original by Baumer



Leistungsmerkmale


- Für korrosive, nicht kristallisierende Flüssigkeiten und Gase
- Klasse 1 nach EN 837-1
- Induktive Grenzwertkontakte mit Sensor nach EN 60947-5-6 (NAMUR)
- Option: Gehäuse mit Dämpfungsflüssigkeit für Anwendungen mit pulsierenden Medien oder bei Vibrationen
- Option: Gehäusematerial 1.4404 (316L) für aggressive Umgebungsbedingungen

Anwendungsbereiche

- Lebensmittel & Getränke
- Labor- und Medizintechnik
- Öl & Gas / Chemische Industrie
- Wasser & Abwasser
- Energie
- Transport & Logistik
- Maschinenbau

Technische Daten

Nenngrösse	100 mm
Messbereiche	-1 ... 0 bis 0 ... 1600 bar
Druckbelastbarkeit	
Messbereiche < 600 bar	Ruhend : 100% vom Messbereichsendwert Dynamisch : 90% vom Messbereichsendwert Kurzzeitig : 130% vom Messbereichsendwert
Messbereiche ≥ 600 bar	Ruhend : 75% vom Messbereichsendwert Dynamisch : 65% vom Messbereichsendwert Kurzzeitig : 100% vom Messbereichsendwert
Genauigkeit	Klasse 1 (nach EN837-1 und DIN 16085)
Schutzart	IP 65 (EN 60529)
Prozessanschluss	Edelstahl 1.4404 (AISI 316L)
Rohrfeder	Edelstahl 1.4404 (AISI 316L)
Gehäuse	Edelstahl 1.4301 (AISI 304)
Bajonettring	Edelstahl 1.4301 (AISI 304)
Zeigerwerk	Edelstahl
Sichtscheibe	Mehrschichtensicherheitsglas
Gehäusedichtung	Elastomer
Zifferblatt	Aluminium, weiss
Zeiger	Aluminium, schwarz
Temperaturdrift	± 0.4% vom Messbereichsendwert / 10 K (Referenz: 20°C)

Temperaturen	Umgebung : -20 ... +70°C Medium : -40 ... +200°C (ungefüllt) Die Gehäusetemperatur darf +70°C nicht überschreiten. Lagerung : -40 ... +70°C
Kontakte	Induktive Kontakte mit Sensor nach EN 60947-5-6 (NAMUR), Sensortyp SJ2-N, andere Sensortypen s. Bestellangaben und Optionen
Schaltpunkte	1 oder 2
Elektrischer Anschluss	Kabeldose mit Anschlussklemmen Kabelverschraubung M 20 x 1,5 für Kabeldurchmesser 7 bis 13 mm (andere auf Anfrage)
Minimale Druckspannen	1 Kontakt : 1 bar 2 Kontakte : 1.6 bar
ATEX	<u>Bauartzulassung</u> LCIE 03 ATEX 6402 X <u>Klassifizierung</u>  II 2 G Ex ia IIC T6 oder T5 oder T4 Gb <u>Elektrische Daten</u> Ci = 30 nF Li = 100 µH

Grenzwerte für Spannung, Strom, Leistung und Umgebungstemperatur entnehmen Sie bitte dem Datenblatt A21.33 und der Bedienungsanleitung.

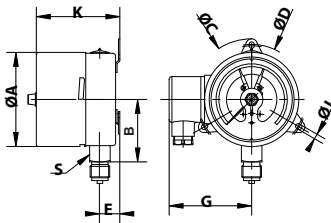
Optionen

Ausblaseöffnung an der Rückseite (Ø 30mm)	Code 0760
Drosselschraube 0,5 mm (für Anschlüsse > 1/4")	Code 0771
Nahtlos gezogene Rohrfeder aus Edelstahl 1.4404 (AISI 316L)	Code 0816
Elektronikkontakte mit 3-Leiter PNP Ausgang (nur mit Kontaktfunktionen 1, 2, 4, 5, 6, 7, s. Bestellangaben, nicht zum Einsatz in explosionsgefährdeten Bereichen geeignet)	Code 8804

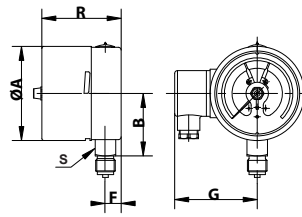
Als separate Position zu bestellen

Materialzertifikat 3.1 nach EN10204	Code Q003
Kalibrierzertifikat nach EN 837-1 (5 Punkte steigend, 5 Punkte fallend)	Code Q009

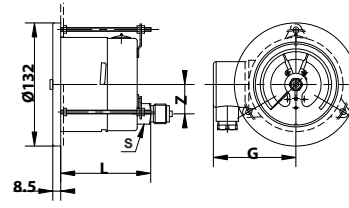
Abmessungen - Montagearten



A (11)*

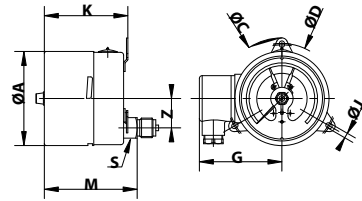


D (10)*

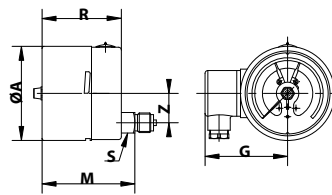


B (22)*

Gewicht (kg)
gefüllt : 1.300
ungefüllt : 0.750



E (21)*



F (20)*

Tafelausschnitt für Montagearten B und G: = Ø102 mm
*Montagearten nach EN837-1 in Klammern

mm	A	B	C	D	E	F	G	J	K	L	M	R	S	Z
NG 100	101	67	134	118	21.5	17	89	5.5	89.5	96	99	85.5	22	31.5

Messbereiche

Code	Bar	Code	kPa	Code	kg/cm ²	Code	psi
B59	-1 ... 0	D59	-100 ... 0	F59	-1 ... 0	H59	-30" Hg ... 0
B72	-1 ... 0.6	D72	-100 ... 60	F72	-1 ... 0.6	H73	-30" Hg ... 15
B74	-1 ... 1.5	D74	-100 ... 150	F74	-1 ... 1.5	H75	-30" Hg ... 30
B76	-1 ... 3	D76	-100 ... 300	F76	-1 ... 3	H2C	-30" Hg ... 60
B77	-1 ... 5	D77	-100 ... 500	F77	-1 ... 5	H78	-30" Hg ... 100
B79	-1 ... 9	D79	-100 ... 900	F79	-1 ... 9	H79	-30" Hg ... 150
B81	-1 ... 15	D81	-100 ... 1 500	F81	-1 ... 15	H81	-30" Hg ... 220
B82	-1 ... 24	D82	-100 ... 2 400	F82	-1 ... 24	H82	-30" Hg ... 300
B15	0 ... 1	D15	0 ... 100	F15	0 ... 1	H15	0 ... 15
B16	0 ... 1.6	D16	0 ... 160	F16	0 ... 1.6	H1C	0 ... 20
B18	0 ... 2.5	D18	0 ... 250	F18	0 ... 2.5	H17	0 ... 30
B19	0 ... 4	D19	0 ... 400	F19	0 ... 4	H19	0 ... 60
B20	0 ... 6	D20	0 ... 600	F20	0 ... 6	H21	0 ... 100
B22	0 ... 10	D22	0 ... 1 000	F22	0 ... 10	H22	0 ... 160
B24	0 ... 16	D24	0 ... 1 600	F24	0 ... 16	H23	0 ... 200
B26	0 ... 25	D26	0 ... 2 500	F26	0 ... 25	H25	0 ... 300
B27	0 ... 40	D27	0 ... 4 000	F27	0 ... 40	H26	0 ... 400
B29	0 ... 60	D29	0 ... 6 000	F29	0 ... 60	H27	0 ... 600
B31	0 ... 100	D31	0 ... 10 000	F31	0 ... 100	H30	0 ... 1 000
B33	0 ... 160	D33	0 ... 16 000	F33	0 ... 160	H31	0 ... 1 500
B35	0 ... 250	D35	0 ... 25 000	F35	0 ... 250	H34	0 ... 3 000
B38	0 ... 400	D38	0 ... 40 000	F38	0 ... 400	H38	0 ... 6 000
B39	0 ... 600	D39	0 ... 60 000	F39	0 ... 600	H40	0 ... 10 000
B41	0 ... 1 000	D41	0 ... 100 000	F41	0 ... 1 000	H41	0 ... 15 000
B42	0 ... 1 600	D42	0 ... 160 000	F42	0 ... 1 600	H1D	0 ... 20 000

Bestellangaben MG5

					MG	5	-									XXX	/
Modell																	
Druckmessgerät mit Rohrfeder und induktivem Kontakt																	
Nenngrösse																	
100 mm																	
Kontaktfunktion																	
Induktive Standardkontakte																	
	Anzahl Schaltpunkte	Sensortyp	Kontakttyp														
Kontakt öffnet ⁽¹⁾	1	SJ2-N	8002														1
Kontakt schliesst ⁽¹⁾	1	SJ2-N	8001														2
1.Kontakt öffnet / 2.Kontakt schliesst ⁽¹⁾	2	SJ2-N	8021														4
1.Kontakt öffnet / 2.Kontakt öffnet ⁽¹⁾	2	SJ2-N	8022														5
1.Kontakt schliesst / 2.Kontakt schliesst ⁽¹⁾	2	SJ2-N	8011														6
1.Kontakt schliesst / 2.Kontakt öffnet ⁽¹⁾	2	SJ2-N	8012														7
Induktive Sicherheitskontakte																	
Kontakt öffnet ⁽¹⁾	1	SJ2-SN	8002/8801														J
Kontakt schliesst ⁽¹⁾	1	SJ2-SN	8001/8801														L
1.Kontakt öffnet / 2.Kontakt schliesst ⁽¹⁾	2	SJ2-SN	8021/8801														K
1.Kontakt öffnet / 2.Kontakt öffnet ⁽¹⁾	2	SJ2-SN	8022/8801														I
1.Kontakt schliesst / 2.Kontakt schliesst ⁽¹⁾	2	SJ2-SN	8011/8801														M
1.Kontakt schliesst / 2.Kontakt öffnet ⁽¹⁾	2	SJ2-SN	8012/8801														N
Montageart																	
Gehäuse und Bajonettring aus Edelstahl 1.4301 (AISI 304)																	
Anschluss radial unten, 3 Laschen für Wandmontage																	
Anschluss rückseitig, Frontring für Tafelbau, 3 Befestigungslöcher																	
Anschluss radial unten																	
Anschluss rückseitig, 3 Laschen für Wandmontage																	
Anschluss rückseitig																	
Gehäuse und Bajonettring aus Edelstahl 1.4404 (AISI 316L)																	
Anschluss radial unten, 3 Laschen für Wandmontage																	
Anschluss rückseitig, Frontring für Tafelbau, 3 Befestigungslöcher																	
Anschluss radial unten																	
Anschluss rückseitig, 3 Laschen für Wandmontage																	
Anschluss rückseitig																	
Prozessanschluss																	
G 1/4																	
G 1/2																	
1/4 NPT																	
1/2 NPT																	
Dämpfungsflüssigkeit																	
Ungefüllt																	
BH3: Silikonöl (Medientemperatur -40 ... +100°C)																	
BH5: Fluorcarbon (für Sauerstoffanwendungen, max.160 bar, Medientemperatur -15...100°C)																	
BH10: Paraffinöl (Medientemperatur -15 ... +100°C)																	
Masseinheiten / Messbereiche ⁽²⁾																	
bar																	
psi																	
kPa																	
MPa																	
kg/cm ²																	

Gewählte Optionen hinter dem / auflisten (siehe Bestellbeispiel unten)

- ⁽¹⁾ Bei Zeigerbewegung im Uhrzeigersinn
- ⁽²⁾ Lieferbare Standardmessbereiche siehe Tabellen auf Seite 2. Andere Messbereiche bitte anfragen.

Bestellbeispiel (mit Optionen)

