

Leistungsmerkmale

- Anschluss an Druckleitungen (zum Schweißen oder Löten)
- Messing oder Edelstahl 1.4401 (316)

Anwendungsbereiche

- Öl & Gas / Chemische Industrie
- Wasser & Abwasser
- Energie
- Maschinenbau

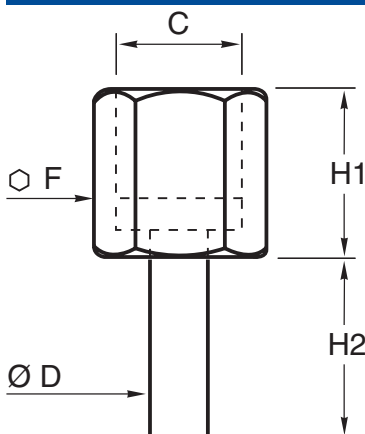
Bestellangaben AEKT

		-	x	x
Baureihe	Nippelverbindungen	AEKT		
Material	Messing		L	
	Edelstahl		2	
Messgeräteanschluss	M10 x 100 DIN drehbare Muffe			P
	G 1/4 drehbare Muffe			H
	G 3/8 drehbare Muffe			K
	G 1/2 drehbare Muffe			L

Optionen

Öl- und fettfrei für Sauerstoffanwendungen	Code 0765
Materialzertifikat 3.1	Code Q003

Abmessungen (mm)



Abmessungen (Richtwerte)					
C	D ⁽¹⁾	F	H1	H2	Ø int.
M10 x 100	6	12	14.5	17.5	2
G 1/4	8	17	16	17	3
G 3/8	10	23	21	25	3
G 1/2	11.5	27	24	21	5

⁽¹⁾ Andere Durchmesser auf Anfrage