

Leistungsmerkmale

- Medienberührte Teile aus Edelstahl 1.4571 (316Ti)
- Membran mit sternförmigem Längsprofil
- Einfache und schnelle Installation

Anwendungsbereiche

- Wasser & Abwasser
- Energie

Technische Daten

Diese Zungendruckmittler mit geschraubtem Prozessanschluss werden eingesetzt, um Druckmessgeräte vor hohen Medientemperaturen, sowie aggressiven oder korrosiven Prozessmedien zu schützen.

Sie vermeiden, dass das Medium in das Gerät eindringt, wo sich Ablagerungen bilden können, die zu Fehlmessungen oder Verschmutzungen des Prozessmediums führen.

Zungendruckmittler haben eine grosse Membranoberfläche im Verhältnis zu dem kleinen Prozessanschluss. Deshalb können sie für kleinere Messbereiche verwendet werden als Druckmittler mit frontbündiger Membran. Zungendruckmittler dürfen nicht in Rohrleitungen mit hohen Anströmkräften durch das fließende Medium eingesetzt werden.

Zungendruckmittler können an Manometer, Druckschalter oder elektronische Druckmessumformer montiert werden. Der Anbau erfolgt direkt, über ein Kühlelement oder eine Fernleitung. Die Druckübertragungsflüssigkeit muss so gewählt werden, dass sie die Anforderungen der jeweiligen Anwendung erfüllt und mit dem Prozessmedium kompatibel ist.

Prozessanschluss	DIN 3852 Type A
Messbereiche	0 ... 1 bis 0 ... 1000 bar (siehe Tabelle unten)
Druckmittlerkörper	Edelstahl 1.4571 (316Ti)
Membran	Edelstahl 1.4571 (316Ti)
Unterseite	Edelstahl 1.4571 (316Ti)
Medientemperatur	-60...200 °C (abhängig von der Füllflüssigkeit)
Füllflüssigkeiten	LRS1: Vaseline (-15 ... +150 °C) LRS10: Vaseline (-20 ... +225 °C) Andere Übertragungsflüssigkeiten auf Anfrage

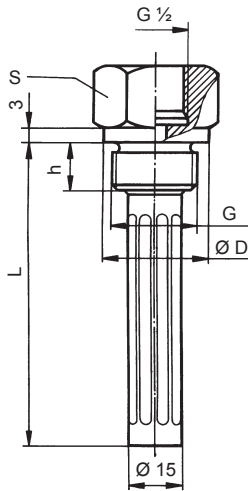
Bestellcode / Mindestdruckbereiche

Code	Anschluss	Manometer ⁽¹⁾		Transmitter ⁽²⁾	P max.
		NG 50-63 mm	NG 100-150-160 mm		
1501	G ¾	0 ... 1.6 bar	0 ... 6 bar	0 ... 1 bar	1000 bar
1502	G ½	0 ... 1.6 bar	0 ... 6 bar	0 ... 1 bar	1000 bar

⁽¹⁾ und entsprechende Druckbereiche für positiven und negativen Überdruck

⁽²⁾ Kleinere Druckbereiche auf Anfrage

Abmessungen



Abmessungen

G	Dichtungsring	Ø D	L	h	S	Gewicht kg
G ¼	A27 x 32 DIN 7603	32	98	16	32	0.25
G ½	A21 x 26 DIN 7603	26	96	14	27	0.25

Bestellbeispiel

MEX	5	-	D	3	0	.	B22	/	1501	-	9007	-	0080	-	LRS1
-----	---	---	---	---	---	---	-----	---	------	---	------	---	------	---	------

Zungendruckmittler, G ¼

Option: Justage bei spezieller Medientemperatur

Abgleichtemperatur: 80 °C

Füllflüssigkeit LRS1: Vaseline (-15 ... +150 °C)